



ProNed

Promotion of Non Executive Director

2010年
東証上場会社
社外役員選任決議結果分析
(最終確定版)

2010年9月
株式会社プロネット

株式会社プロネットのご紹介

会社名:	株式会社 プロネット (ProNed Inc.) www.proned.co.jp
住 所:	〒105-0003 東京都港区西新橋1-5-8 西新橋一丁目川手ビル 10階 Tel: 03-6268-8186 Fax: 03-6268-8187
業務内容:	社外取締役・社外監査役のご紹介 ボード・レビュー(取締役会の有効性に関するコンサルティング) 次世代リーダーの育成 エグゼクティブ・サーチ 経営幹部候補のアセスメント
代表取締役:	酒井 功 住友電気工業、ユニデン、アップル・コンピュータを経て、 1997年 エゴン・ゼンダー・インターナショナル入社。パートナー就任。 2008年 株式会社プロネット設立。代表取締役就任。 東京大学法学部卒、ペンシルヴェニア大学ウォートン校MBA及びMA取得。

1. 議決権行使結果の調査方法

東証上場会社の社外役員（社外取締役と社外監査役）の選任決議について、パブリックデータをもとに議決権行使の結果を分析した。

- ◆ 対象企業： 2010年6月の株主総会における議決権行使の結果を臨時報告書で開示した企業（1743社：東証上場会社の76%）。

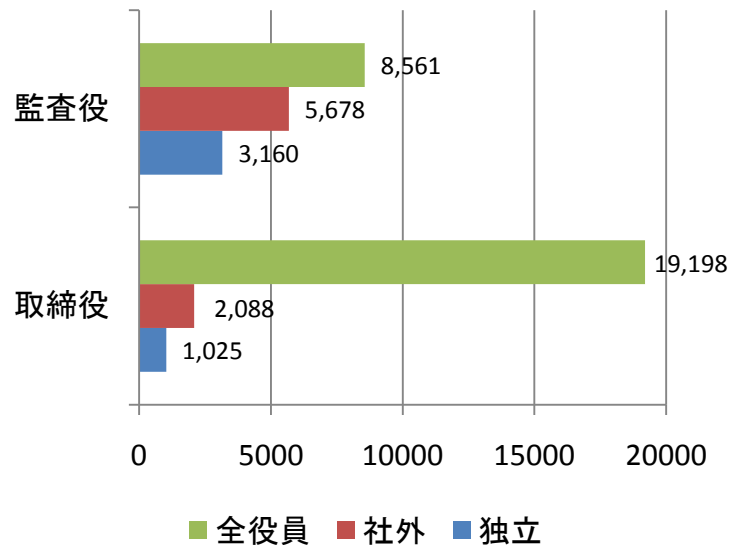
- ◆ 情報ソース： 臨時報告書
有価証券報告書
コーポレートガバナンス報告書
独立役員届出書
企業ホームページ他

- ◆ 株式時価： 最新の有価証券報告書に記載の持株数と7月末の終値から計算

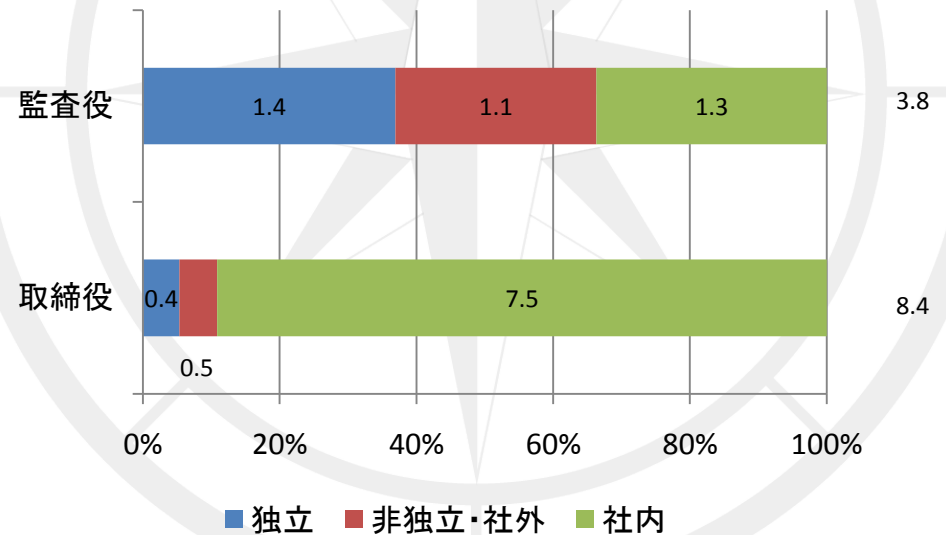
2. 東証上場会社の取締役・監査役

- ◆ 8月末現在の東証上場会社数は2294社。うち52社(2.2%)が委員会設置会社。
- ◆ 東証上場会社のうち、267社(11.6%)が上場子会社。
- ◆ 東証上場会社のうち、146社(6.4%)が独立役員未確保(うち50社:34%は上場子会社)。

東証上場会社の取締役と監査役



取締役・監査役の一社平均

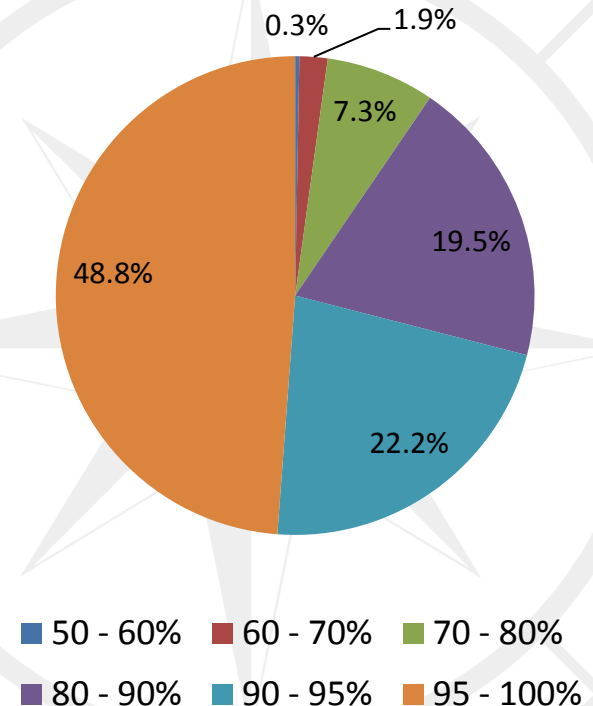


3. 社外役員選任決議の結果分析

- ◆ 選任決議対象の社外役員は2110人。
- ◆ 2110人の賛成割合の平均は92.1%。
- ◆ 賛成率80%未満は、社外役員全体の9.5%。
- ◆ 賛成率95%以上は、社外役員全体の48.8%。

	対象者 人数	賛成率 ★平均	賛成率 ★最低	賛成率 ★最高と の差	賛成率 ★最高と の差平均
社外役員	2,110	92.1%	55.2%	40.0%	3.9%

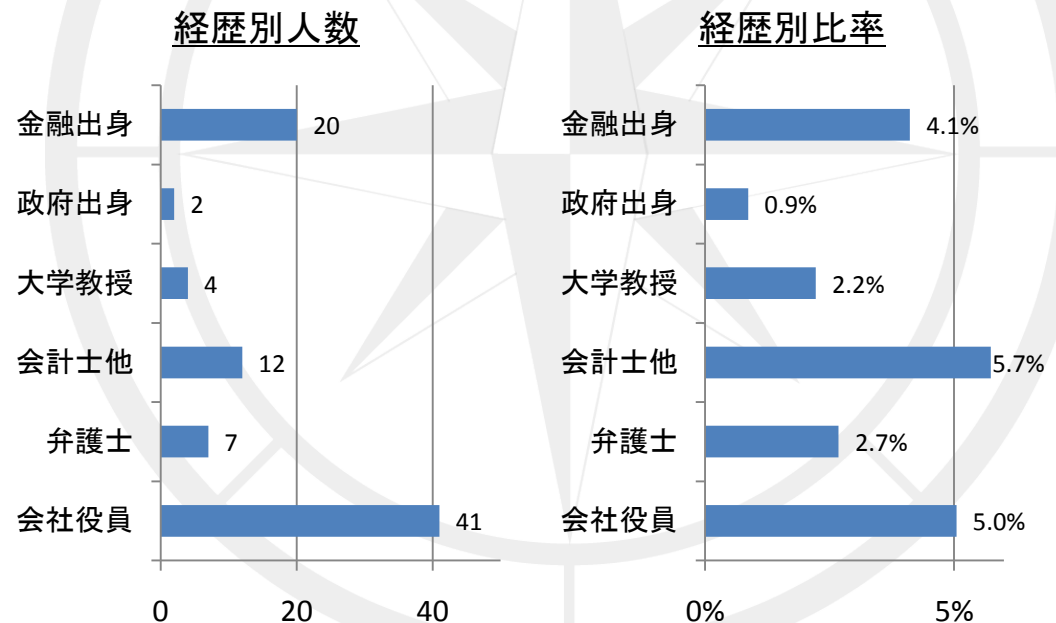
賛成率の分布



4. トップ100人の賛成率分析

- ◆ 最低は55.2%。100位は74.8%。100人の平均は61.2%。
- ◆ 100人のうち、54人が社外監査役。100人のうち、71人が“非独立”社外役員。
- ◆ 取締役会の平均の出席率は78.9%、監査役会では94.6%。
- ◆ 平均年齢は61.2歳。38歳から80歳。75歳以上は7人。
- ◆ 平均の在任期間は2.5年。100人中43人が新任。新任以外の平均は4.4年。

会社名	社外 監査役	社外 取締役	合計
TBSホールディングス		4	4
株式会社ベリテ	1	3	4
株式会社バンダイナムコホールディングス	1	3	4
北陸ガス株式会社		3	3
株式会社ジェイテクト	2	1	3
SBIライフリビング株式会社	2	1	3
富士ソフト株式会社		2	2
日立金属株式会社		2	2
日立化成工業株式会社		2	2
株式会社日立物流		2	2
株式会社日立ハイテクノロジーズ		2	2
株式会社沖縄銀行		2	2
KDDI株式会社		2	2
北沢産業株式会社	1	1	2
株式会社イクヨ	1	1	2
ダイセル化学工業株式会社	1	1	2
アロカ株式会社	1	1	2
豊田合成株式会社	2		2
新光電気工業株式会社	2		2
原信ナルスホールディングス株式会社	2		2
リコーリース株式会社	2		2
アルフレッサ ホールディングス株式会社	2		2



5. トップ100人リスト(1~33)

順位	会社名	主な経歴	上場区分	外国人持株比率	年齢(6月)	在任期間(6月)	区別	独立	株式時価(千円)	賛成率★個人%	最高値との差分	取締役会★出席率%	監査役会★出席率%
1	株式会社バンダイナムコホールディングス	弁護士	東証	30%以上	67	4.8	社外監査役		14,687	55.2	20.4		
2	株式会社アマダ	会計士・税理士、大学教授	東証	30%以上	67	0.0	社外監査役	1	0	56.9	40.0		
3	富士フイルムホールディングス株式会社	上場会社社長	東証	30%以上	66	4.0	社外監査役	1	10,530	57.5	38.0	70.0	83.3
4	福井コンピュータ株式会社	会計士・税理士	東証	10%未満	73	0.0	社外取締役		0	57.9	0.0		
5	丸紅株式会社	上場会社社長(金融)	東証	30%以上	60	0.0	社外監査役		0	58.2	38.4		
6	アルフレッサ ホールディングス株式会社	上場会社役員(金融)	東証	20%以上30%未満	63	0.0	社外監査役	1	0	59.3	19.9		
7	アルフレッサ ホールディングス株式会社	会計士・税理士	東証	20%以上30%未満	52	4.0	社外監査役	1	0	60.1	19.1	94.4	100.0
8	株式会社エクセル	上場会社社員	東証	10%以上20%未満	64	4.0	社外監査役		2,012	61.5	32.8		
9	TBSホールディングス	非上場会社元会長	東証	10%未満	69	8.0	社外取締役		0	62.5	10.4	50.0	
10	TBSホールディングス	上場会社社長	東証	10%未満	67	3.0	社外取締役	1	0	62.7	10.3	57.1	
11	富士ソフト株式会社	政府機関出身、大学教授	東証	20%以上30%未満	74	1.0	社外取締役		564	62.7	10.3	52.9	
12	TBSホールディングス	上場会社社長	東証	10%未満	66	1.0	社外取締役		0	62.9	10.0	54.5	
13	TBSホールディングス	非上場会社社長	東証	10%未満	62	1.0	社外取締役	1	0	62.9	10.0	63.6	
14	プリマハム株式会社	上場会社役員(金融)	東証	10%未満	52	0.0	社外監査役		0	63.3	4.4		
15	リコーリース株式会社	上場会社役員	東証	10%以上20%未満	55	0.0	社外監査役		0	63.9	30.0		
16	リコーリース株式会社	上場会社社員	東証	10%以上20%未満	46	0.0	社外監査役		0	63.9	30.0		
17	ダイセル化学工業株式会社	金融機関出身	東証	20%以上30%未満	65	0.0	社外監査役		0	64.3	33.5		
18	株式会社長谷工コーポレーション	弁護士	東証	30%以上	39	4.0	社外監査役	1	0	64.4	33.0	94.4	100.0
19	株式会社ミスミグループ本社	会計士・税理士、金融機関出身	東証	30%以上	57	13.0	社外監査役	1	0	64.8	32.2		
20	DOWAホールディングス株式会社	上場会社役員(金融)	東証	10%以上20%未満	55	0.0	社外監査役		0	64.8	34.1		
21	KDDI株式会社	上場会社役員	東証	30%以上	63	1.0	社外取締役		0	64.8	27.8		
22	KDDI株式会社	上場会社社長	東証	30%以上	60	1.0	社外取締役		13	64.9	27.8		
23	東邦アセチレン株式会社	上場会社社員	東証2部	10%未満	47	0.0	社外監査役		0	65.0	0.0		
24	太平工業株式会社	上場会社社員	東証	10%以上20%未満	51	0.0	社外監査役		0	65.1	34.1		
25	株式会社ふくおかフィナンシャルグループ	上場会社役員	東証	20%以上30%未満	65	0.0	社外監査役		0	65.3	30.2		
26	ダイセル化学工業株式会社	上場会社社長	東証	20%以上30%未満	70	5.0	社外取締役		15,300	65.8	32.1	71.4	
27	豊田合成株式会社	上場会社社員	東証	10%以上20%未満	67	4.0	社外監査役		4,320	65.9	22.8		
28	パナソニック株式会社	金融機関出身	東証	20%以上30%未満	75	5.0	社外取締役	1	0	66.6	32.9	66.7	
29	株式会社ベリテ	外資系出身	東証2部	30%以上	59	2.0	社外取締役		0	66.6	0.2		
30	株式会社ベリテ	外資系出身	東証2部	30%以上	52	2.0	社外取締役		0	66.7	0.1		
31	株式会社ベリテ	外資系出身	東証2部	30%以上	51	2.0	社外取締役		0	66.7	0.1		
32	株式会社ベリテ	金融機関出身	東証2部	30%以上	63	1.0	社外監査役	1	0	66.8	0.0		
33	北沢産業株式会社	金融機関出身	東証	10%未満	70	4.0	社外取締役		0	67.7	5.4	100.0	

5. トップ100人リスト(34~66)

順位	会社名	主な経歴	上場区分	外国人持株比率	年齢(6月)	在任期間(6月)	区別	独立	株式時価(千円)	賛成率★個人%	最高値との差分	取締役会★出席率%	監査役会★出席率%
34	株式会社東海理化電機製作所	上場会社役員	東証	10%以上20%未満	57	0.0	社外監査役		0	68.2	20.2		
35	SBIホールディングス株式会社	金融機関出身	東証	30%以上	64	7.5	社外監査役		89	68.2	26.4		
36	レオン自動機株式会社	会計士・税理士	東証	10%未満	63	0.0	社外監査役		0	68.3	0.0		
37	株式会社ジェイテクト	上場会社役員	東証	20%以上30%未満	62	1.0	社外監査役		0	68.4	23.6	64.3	75.0
38	住友大阪セメント株式会社	会計士・税理士	東証	20%以上30%未満	63	0.0	社外監査役	1	0	68.5	28.5		
39	NECネットエスアイ株式会社	上場会社社員	東証	10%以上20%未満	60	0.0	社外監査役		0	68.7	30.4		
40	株式会社ジェイテクト	上場会社社長	東証	20%以上30%未満	66	4.4	社外監査役		0	69.0	23.0	64.7	85.7
41	株式会社トーメンエレクトロニクス	上場会社社員	東証	20%以上30%未満	57	0.0	社外監査役		0	69.1	25.1		
42	株式会社バンダイナムコホールディングス	上場会社元社長・会長	東証	30%以上	61	1.0	社外取締役		773	69.2	6.3		
43	大明株式会社	上場会社役員	東証	10%以上20%未満	59	2.0	社外取締役	1	0	69.2	27.2	63.2	
44	新光電気工業株式会社	上場会社役員	東証	10%以上20%未満	59	0.0	社外監査役		0	69.2	0.0		
45	新光電気工業株式会社	上場会社社員	東証	10%以上20%未満	49	0.0	社外監査役		0	69.3	0.0		
46	株式会社日立ハイテクノロジーズ	上場会社役員	東証	20%以上30%未満	68	2.0	社外取締役		1,650	69.6	26.1	100.0	
47	株式会社大林組	会計士・税理士	東証	20%以上30%未満	63	0.0	社外監査役	1	0	70.0	27.0		
48	アロカ株式会社	上場会社社長	東証	20%以上30%未満	67	1.0	社外取締役		61	70.0	27.9	33.3	
49	株式会社バンダイナムコホールディングス	弁護士	東証	30%以上	55	4.8	社外取締役		0	70.1	5.4		
50	住友電気工業株式会社	会計士・税理士	東証	30%以上	61	0.0	社外監査役	1	0	70.7	28.1		
51	株式会社日立ハイテクノロジーズ	上場会社役員	東証	20%以上30%未満	58	0.0	社外取締役		0	70.7	25.0		
52	北陸ガス株式会社	上場会社社長(金融)	東証2部	10%未満	67	4.0	社外取締役		0	70.7	0.1	87.5	
53	北陸ガス株式会社	非上場会社社長	東証2部	10%未満	66	14.0	社外取締役		6,810	70.7	0.1	100.0	
54	北陸ガス株式会社	政府機関出身	東証2部	10%未満	38	4.0	社外取締役		190,680	70.7	0.1	100.0	
55	株式会社イクヨ	金融機関出身	東証2部	10%未満	59	0.0	社外取締役		0	70.8	0.1		
56	株式会社日立製作所	上場会社元社長・会長	東証	30%以上	75	3.0	社外取締役	1	2,816	70.8	25.6	91.7	
57	株式会社イクヨ	会計士・税理士	東証2部	10%未満	38	0.0	社外監査役	1	0	70.9	0.0		
58	株式会社ニッキ	弁護士	東証2部	30%以上	57	1.0	社外取締役	1	0	71.1	0.0		
59	株式会社東芝	上場会社社長(金融)	東証	10%以上20%未満	71	4.0	社外取締役	1	6,328	71.1	26.9		
60	東芝テック株式会社	上場会社社員	東証	10%以上20%未満	50	0.0	社外監査役		0	71.1	23.7		
61	株式会社沖縄銀行	会計士・税理士	東証	10%以上20%未満	62	0.0	社外取締役	1	0	71.5	0.0	100.0	
62	株式会社沖縄銀行	非上場企業会長	東証	10%以上20%未満	63	0.0	社外取締役	1	0	71.5	0.0	100.0	
63	日本無線株式会社	上場会社役員	東証	10%未満	50	0.0	社外監査役		0	71.5	27.6		
64	株式会社ジェイテクト	上場会社役員	東証	20%以上30%未満	63	6.0	社外取締役		0	71.8	20.2	58.8	
65	富士ソフト株式会社	大学教授	東証	20%以上30%未満	78	1.0	社外取締役		706	71.9	1.0	82.4	
66	野村ホールディングス株式会社	会計士・税理士	東証	30%以上	65	2.0	社外取締役	1	2,886	72.0	24.0	90.0	

5. トップ100人リスト(67~100)

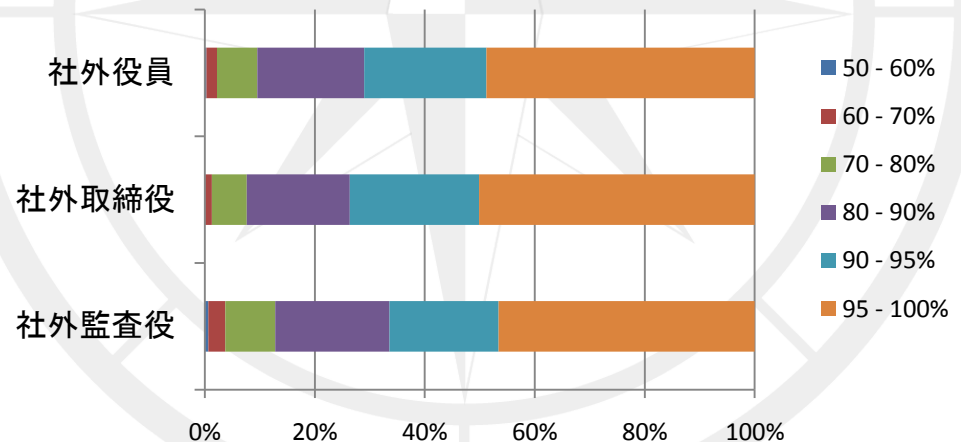
順位	会社名	主な経歴	上場区分	外国人持株比率	年齢(6月)	在任期間(6月)	区別	独立	株式時価(千円)	賛成率★個人%	最高値との差分	取締役会★出席率%	監査役会★出席率%
67	アロカ株式会社	非上場会社社長	東証	20%以上30%未満	62	1.0	社外監査役		608	72.4	25.4	83.3	100.0
68	加賀電子株式会社	会計士・税理士	東証	10%未満	39	4.0	社外監査役		890	72.5	22.9	100.0	100.0
69	日立化成工業株式会社	上場会社会長	東証	20%以上30%未満	63	0.0	社外取締役		1,722	72.6	24.0		
70	日立化成工業株式会社	上場会社役員	東証	20%以上30%未満	60	0.0	社外取締役		1,722	72.6	24.0		
71	株式会社ケーヒン	上場会社社員	東証	20%以上30%未満	54	0.0	社外監査役		3,126	72.7	25.3		
72	東洋インキ製造株式会社	上場会社役員	東証	10%以上20%未満	66	0.0	社外監査役		0	72.7	20.3		
73	三浦工業株式会社	金融機関出身	東証	20%以上30%未満	66	4.0	社外監査役	1	4,076	72.9	26.3	85.7	100.0
74	住友化学株式会社	金融機関出身	東証	20%以上30%未満	67	0.0	社外監査役		0	73.0	25.1		
75	日本航空電子工業株式会社	弁護士	東証	10%以上20%未満	67	0.0	社外監査役	1	0	73.1	0.8		
76	北沢産業株式会社	金融機関出身	東証	10%未満	68	4.0	社外監査役		0	73.1	0.0	93.3	100.0
77	株式会社フジ・メディア・ホールディングス	上場会社元社長・会長	東証	10%以上20%未満	75	21.5	社外取締役	1	751	73.3	19.8	50.0	
78	日立金属株式会社	上場会社役員	東証	10%以上20%未満	65	4.0	社外取締役		3,928	73.8	23.5	100.0	100.0
79	SBIライフリビング株式会社	上場会社役員(金融)	東証マザーズ	10%未満	41	2.5	社外取締役		0	73.5	0.2	88.5	
80	清水建設株式会社	弁護士	東証	20%以上30%未満	75	4.0	社外監査役	1	654	73.5	25.0	90.0	96.2
81	株式会社フジシールインターナショナル	非上場会社社代表	東証	10%以上20%未満	76	6.0	社外取締役		0	73.5	25.3	100.0	
82	株式会社東京精密	上場会社役員	東証	10%未満	62	1.0	社外監査役		0	73.6	24.8		
83	東洋製罐株式会社	上場会社役員	東証	20%以上30%未満	50	1.0	社外取締役	1	1,387	73.6	25.5	60.0	
84	株式会社カナデン	上場会社社員	東証	10%未満	47	0.0	社外監査役		0	73.6	7.3		
85	日本合成化学工業株式会社	上場会社社員	東証	10%以上20%未満	53	0.0	社外監査役		0	73.6	26.2		
86	SBIライフリビング株式会社	非上場会社社代表	東証マザーズ	10%未満	73	8.8	社外監査役		36	73.7	0.0		
87	SBIライフリビング株式会社	上場会社社員	東証マザーズ	10%未満	69	5.3	社外監査役	1	12	73.7	0.0		
88	豊田合成株式会社	弁護士	東証	10%以上20%未満	60	4.0	社外監査役	1	6,480	73.8	15.0		
89	原信ナルスホールディングス株式会社	上場会社役員(金融)	東証	10%未満	66	0.0	社外監査役		1,954	74.0	1.6		
90	株式会社電通	社団法人代表	東証	10%以上20%未満	65	3.0	社外取締役		0	74.1	12.9	68.8	
91	株式会社日立物流	上場会社役員	東証	10%以上20%未満	63	0.0	社外取締役		0	74.2	22.3		
92	因幡電機産業株式会社	金融機関出身	東証	10%未満	56	0.0	社外監査役		0	74.2	5.7		
93	株式会社山陰合同銀行	非上場会社社代表	東証	10%以上20%未満	80	24.0	社外取締役		8,255	74.2	15.0	69.2	
94	日立金属株式会社	上場会社役員	東証	10%以上20%未満	57	0.0	社外取締役		0	74.2	23.1		
95	株式会社日立国際電気	上場会社元社長・会長	東証	10%未満	71	2.0	社外取締役		3,480	74.2	23.7	100.0	
96	株式会社日立物流	上場会社役員	東証	10%以上20%未満	59	0.0	社外取締役		0	74.2	22.2		
97	ヤマハ株式会社	上場会社社員	東証	20%以上30%未満	56	0.0	社外監査役		0	74.4	23.5		
98	ユニプレス株式会社	上場会社元社長・会長	東証	10%以上20%未満	63	0.0	社外監査役		0	74.5	17.9		
99	株式会社バンダイナムコホールディングス	大学教授	東証	30%以上	51	4.8	社外取締役	1	0	74.6	0.9		
100	原信ナルスホールディングス株式会社	上場会社役員(金融)	東証	10%未満	67	6.0	社外監査役		0	74.8	0.8		

6. 社外取締役と社外監査役

- ◆ 選任決議対象の社外役員は2110人。63%が社外取締役、37%が社外監査役。
- ◆ 社外取締役の賛成率の平均は92.6%で、社外監査役の平均を1.5%上回る。
- ◆ 賛成率80%未満は、社外役員全体の9.5%。
- ◆ 賛成率80%未満は、社外取締役の7.6%に対し社外監査役の12.8%。
- ◆ 賛成率の低い社外役員20人のうち、14人が社外監査役。
- ◆ 賛成率の低い社外役員100人のうち、54人が社外監査役。

	対象者人数	賛成率 ★平均	賛成率 ★最低	賛成率 ★最高との 差	賛成率 ★最高との 差平均
社外役員	2,110	92.1%	55.2%	40.0%	3.9%
社外取締役	1,335	92.6%	57.9%	32.9%	3.4%
社外監査役	775	91.1%	55.2%	40.0%	4.7%

社外取締役と社外監査役の賛成率

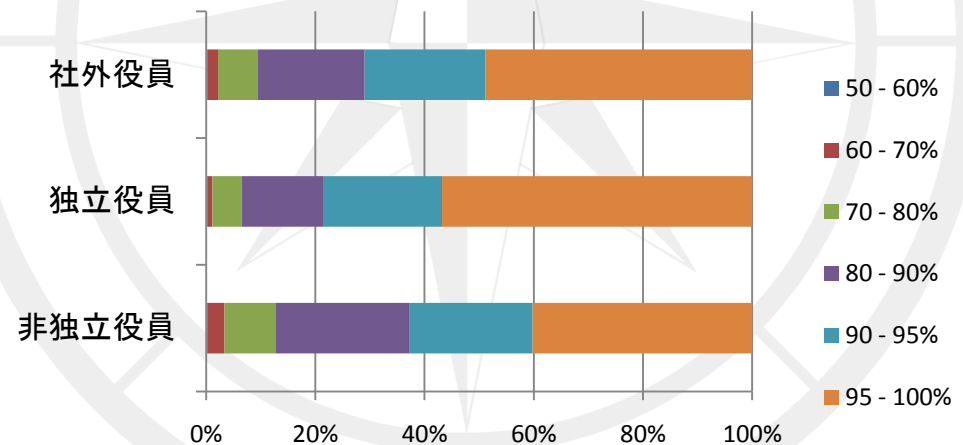


7. 独立役員と“非独立”役員

- ◆ 選任決議の対象となった社外役員のうち、52%が独立役員。48%が“非独立”社外役員。
- ◆ 独立役員の賛成率の平均は93.4%で、非独立役員の平均を2.7%上回る。
- ◆ 賛成率80%未満は、独立役員は6.5%に対し非独立役員は12.8%。
- ◆ 賛成率95%以上は、独立役員は56.8%に対し非独立役員は40.2%。
- ◆ 賛成率の低い社外役員20人のうち、12人が非独立役員。
- ◆ 賛成率の低い社外役員100人のうち、71人が非独立役員。

	対象者人数	賛成率 ★平均	賛成率 ★最低	賛成率 ★最高との差	賛成率 ★最高との差 平均
社外役員	2,110	92.1%	55.2%	40.0%	3.9%
独立役員	1,093	93.4%	56.9%	40.0%	2.8%
非独立役員	1,017	90.7%	55.2%	38.4%	5.1%

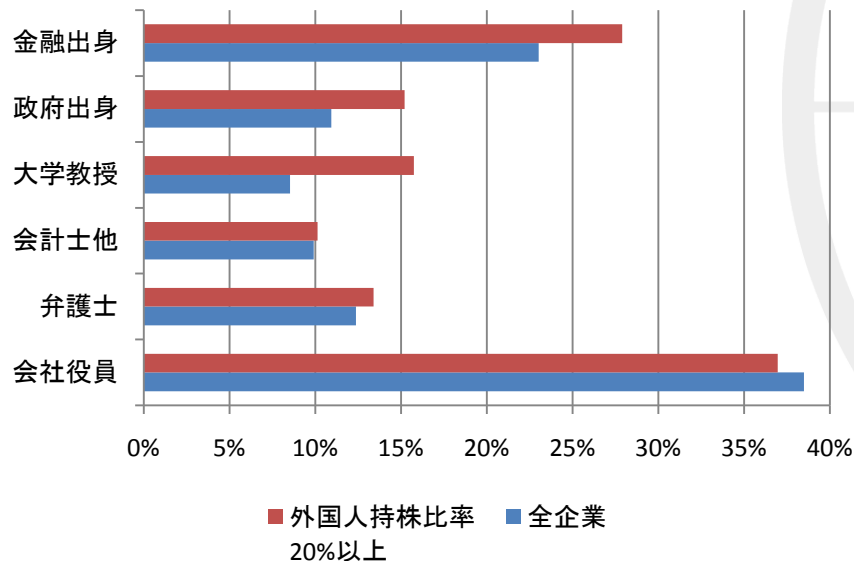
独立役員と非独立役員の賛成率



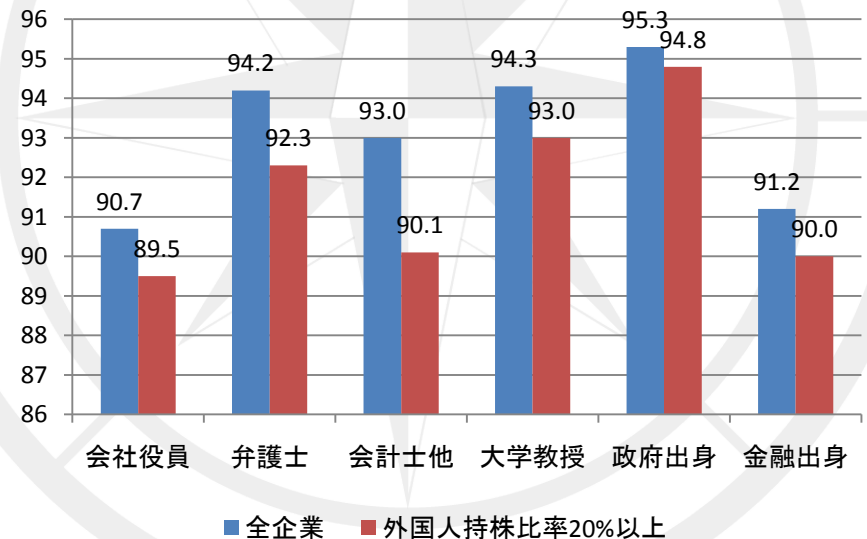
8. 社外役員 の 経 歴

- ◆ 大学教授と政府機関出身者の賛成率は比較的高い。
- ◆ 東証上場会社の役員経験者(社長・会長含む)と金融機関出身者の賛成率は比較的低い。
- ◆ 外国人持株比率20%以上の企業では、会計士・税理士の賛成率も比較的低い。

経歴別の構成比



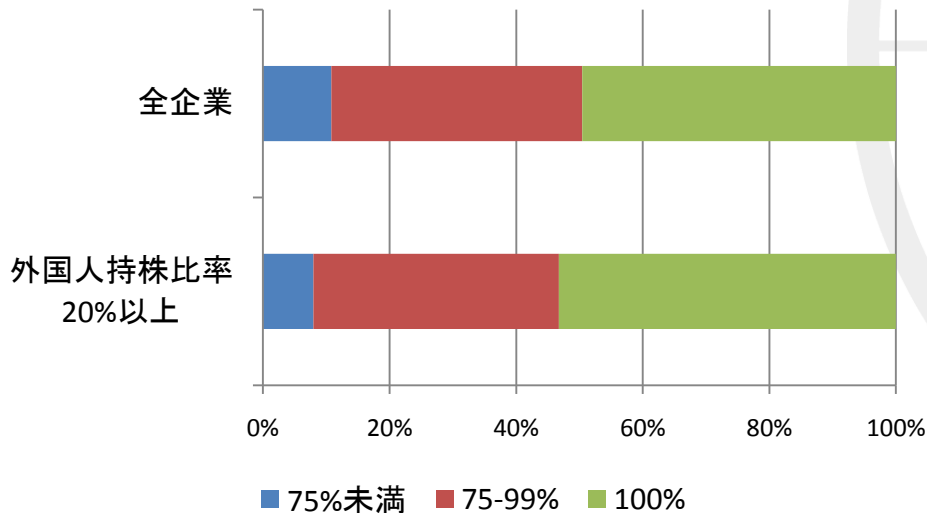
経歴別の賛成率の比較



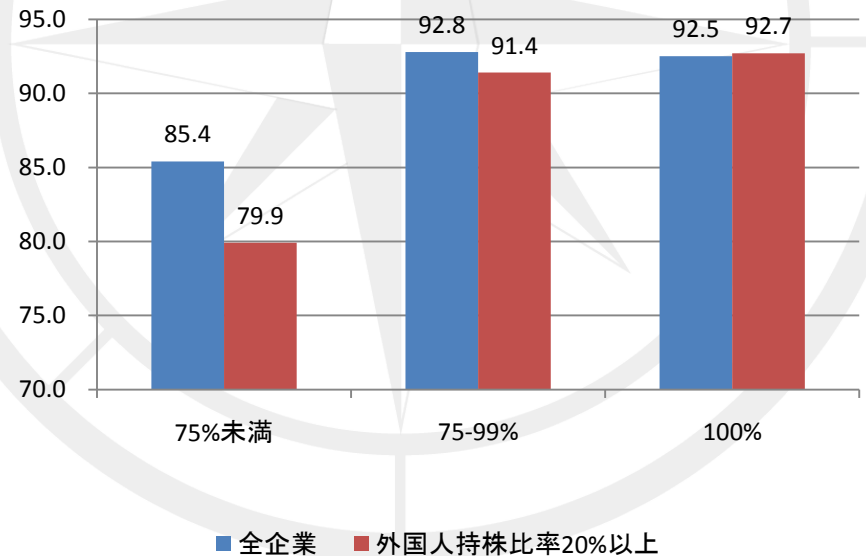
9. 取締役会・監査役会の出席率

- ◆ 選任対象の社外役員2110人のうち、807人(38%)はCG報告書で具体的出席率開示。
- ◆ 807人の出席率の平均は90.6%、外国人持株比率20%以上の企業では91.9%。
- ◆ 出席率75%未満の比率は10.8%、外国人持株比率20%以上の企業では8.0%。
- ◆ 賛成率の平均は91.9%、外国人持株比率20%以上の企業では91.2%。
- ◆ 出席率75%未満の賛成率は75%以上に比べ約7%低い。外国人持株比率20%以上では約11%。

取締役会・監査役会への出席率



出席率別の賛成率



10. 役員会出席率と賛成率

	主な経歴	出席率%	外国人持株比率	区別	賛成率 ★個人%	最高値との 差異
1	企業経営者	0.0	20%以上30%未満	社外取締役	96.0	0.0
2	上場会社経営者	12.5	10%未満	社外取締役	90.6	3.8
3	企業経営者	15.4	20%以上30%未満	社外取締役	96.0	0.0
4	上場会社経営者	26.7	10%未満	社外取締役	95.5	0.4
5	企業経営者	28.6	10%未満	社外取締役	94.9	5.0
6	上場会社経営者	33.3	20%以上30%未満	社外取締役	70.0	27.9
7	上場会社役員	33.3	10%未満	社外取締役	78.8	15.3
8	公認会計士	35.7	10%未満	社外監査役	99.5	0.0
9	上場会社経営者	37.5	10%未満	社外取締役	89.8	4.6
10	上場会社経営者	38.5	10%未満	社外取締役	76.7	15.4
11	企業経営者	42.9	30%以上	社外取締役	76.8	11.9
12	企業役員	42.9	20%以上30%未満	社外取締役	86.2	6.7
13	企業役員	44.4	10%以上20%未満	社外取締役	87.8	12.0
14	企業経営者	50.0	10%未満	社外取締役	62.5	10.4
15	上場会社経営者	50.0	10%以上20%未満	社外取締役	73.3	19.8
16	税理士	50.0	10%未満	社外監査役	93.6	5.0
17	上場会社役員	52.4	10%以上20%未満	社外取締役	99.7	0.1
18	政府機関出身・大学教授	52.9	20%以上30%未満	社外取締役	62.7	10.3
19	大学教授	53.3	10%未満	社外取締役	96.4	0.1
20	上場会社経営者	54.5	10%未満	社外取締役	62.9	10.0

11. 社外役員の兼任状況

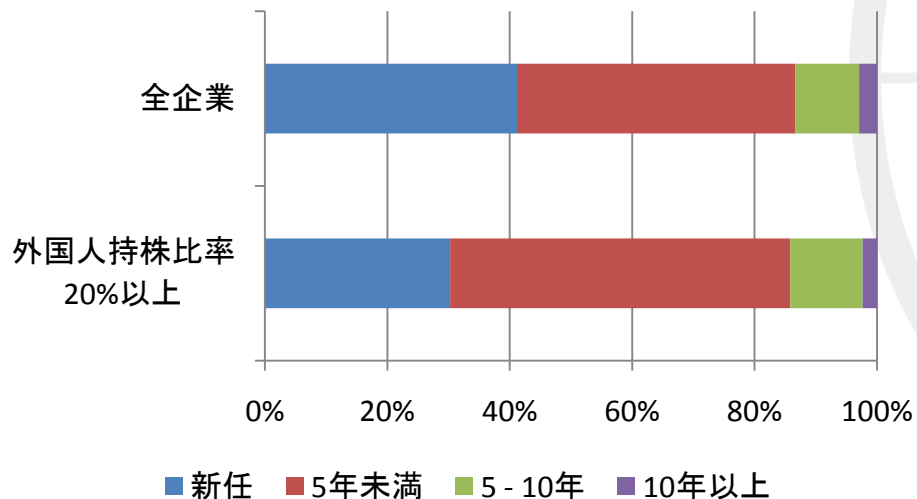
- ◆ 東証上場会社の社外役員6868人(ネット)のうち700人が他の東証上場会社の社外役員を兼任。
- ◆ この700人のうち、531人が選任決議の対象。
- ◆ 社外役員兼任の最高社数は7社。5社以上は8人。
- ◆ 44人が4社兼任。4社兼任社外役員賛成率の平均は91.2%。

	主な経歴	兼任合計	外国人株式保有比率	区別	賛成率 ★個人%	最高値との 差異
1	金融機関経営者	7	10%以上20%未満	社外監査役	79.32	17.76
2	金融機関経営者	6	10%以上20%未満	社外取締役	84.37	12.33
3	金融機関経営者	6	20%以上30%未満	社外取締役	74.85	23.06
4	大学教授	5	10%以上20%未満	社外取締役	97.40	0.11
5	大学教授	5	30%以上	社外取締役	96.90	0.40
6	大学教授	5	30%以上	社外取締役	78.42	15.61
7	大学教授	5	30%以上	社外取締役	98.77	0.00
8	金融機関経営者	5	10%未満	社外取締役	97.51	0.64
9	金融機関経営者	5	20%以上30%未満	社外取締役	66.58	32.87
10	弁護士	5	10%以上20%未満	社外取締役	84.68	10.55
11	金融機関経営者	5	20%以上30%未満	社外取締役	82.00	16.38
12	政府機関出身	5	10%未満	社外監査役	87.61	4.10
13	金融機関経営者	5	30%以上	社外取締役	84.38	7.24
14	金融機関経営者	5	10%未満	社外取締役	95.65	1.13
15	金融機関経営者	5	10%以上20%未満	社外取締役	90.24	4.23

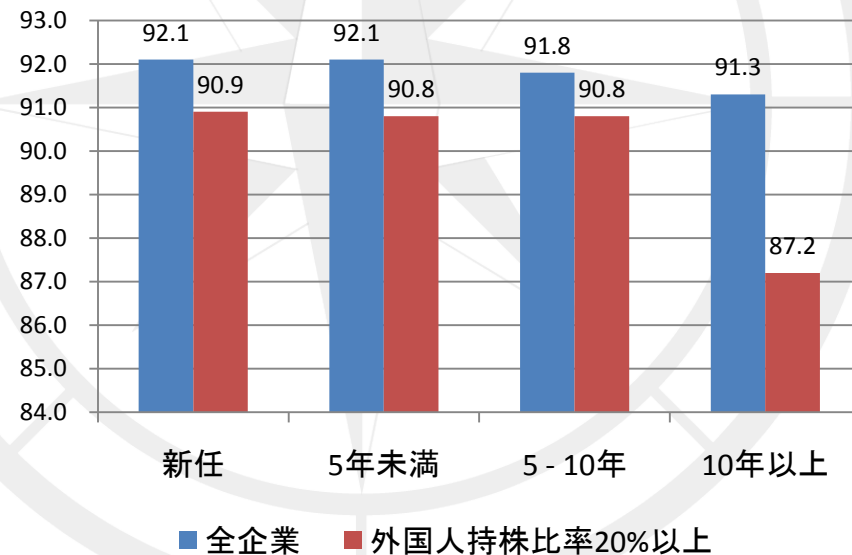
12. 在任期間

- ◆ 選任対象2110人の在任期間の平均は2.3年。新任は41.2%。10年以上は2.9%。
- ◆ 外国人持株比率20%企業での平均は2.5年。新任は30.3%。10年以上は2.4%。
- ◆ 外国人持株比率20%企業では、在任10年以上の賛成率は3%以上低い。
- ◆ 外国人持株比率の低い企業では、影響は限られている。

在任期間の構成比



在任期間別の賛成率



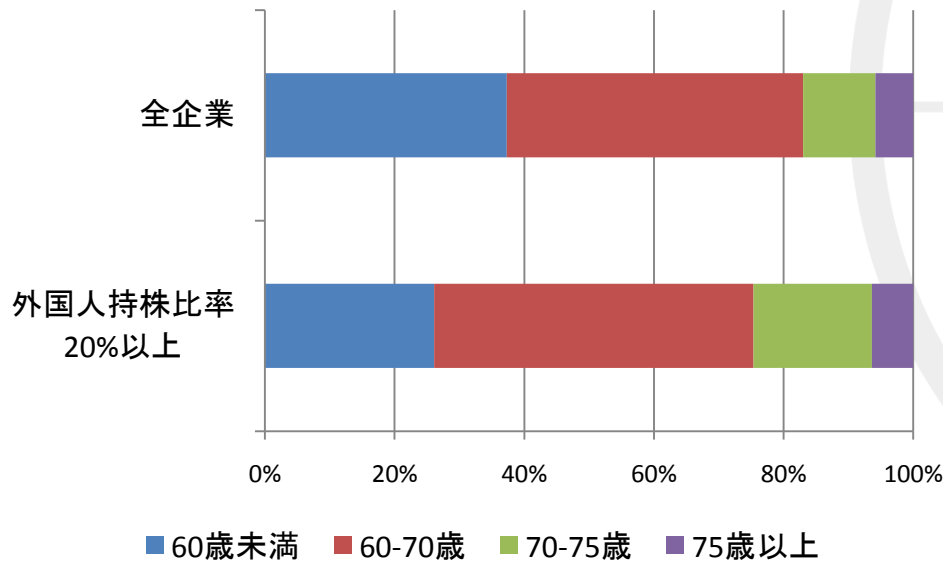
13. 在任期間と賛成率

	主な経歴	外国人持株比率	在任期間 (年)	区別	独立性	賛成率 ★個人%	最高値との 差異
1	企業経営者	10%未満	52.1	社外取締役		94.9	5.0
2	大学教授	10%未満	33.0	社外取締役		90.9	3.2
3	金融機関経営者	10%未満	32.0	社外取締役	独立役員	91.1	6.3
4	上場会社経営者	10%未満	29.8	社外取締役		90.6	3.8
5	企業経営者	10%未満	26.3	社外取締役		99.7	0.0
6	上場会社経営者	10%未満	26.2	社外取締役		92.4	6.9
7	上場会社経営者	20%以上30%未満	26.0	社外取締役	独立役員	88.0	10.8
8	企業経営者	10%以上20%未満	24.0	社外取締役		74.2	15.0
9	上場会社経営者	10%以上20%未満	21.5	社外取締役	独立役員	73.3	19.8
10	上場会社経営者	10%以上20%未満	21.0	社外取締役		90.5	8.9
11	企業経営者	10%以上20%未満	19.0	社外取締役		85.8	9.2
12	企業経営者	20%以上30%未満	18.1	社外取締役	独立役員	96.6	2.4
13	企業経営者	10%未満	18.0	社外取締役		98.0	1.9
14	弁護士	10%未満	18.0	社外監査役	独立役員	82.3	13.7
15	企業経営者	10%未満	18.0	社外取締役		93.6	5.9
16	上場会社経営者	10%未満	17.0	社外取締役		95.5	0.4
17	上場会社経営者	10%以上20%未満	17.0	社外取締役		81.4	17.3
18	上場会社経営者	20%以上30%未満	17.0	社外取締役		87.8	10.9
19	上場会社経営者	10%以上20%未満	17.0	社外取締役	独立役員	93.8	2.9
20	上場会社経営者	10%以上20%未満	16.0	社外取締役		82.9	10.2

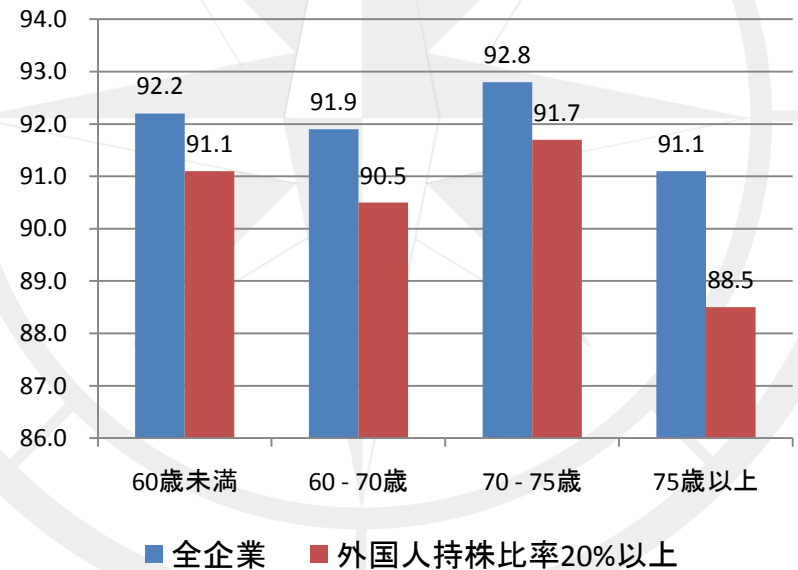
14. 年齢

- ◆ 選任対象社外役員の平均年齢は61.3歳。最年少は30歳、最年長は91歳。75歳以上は5.8%。
- ◆ 外国人持株比率20%以上企業での平均年齢は63.5歳。75歳以上は6.3%。
- ◆ 全企業で見ると75歳以上で賛成率は微妙に低い。
- ◆ 外国人持株比率20%以上では、2%以上低い。

年齢の構成比



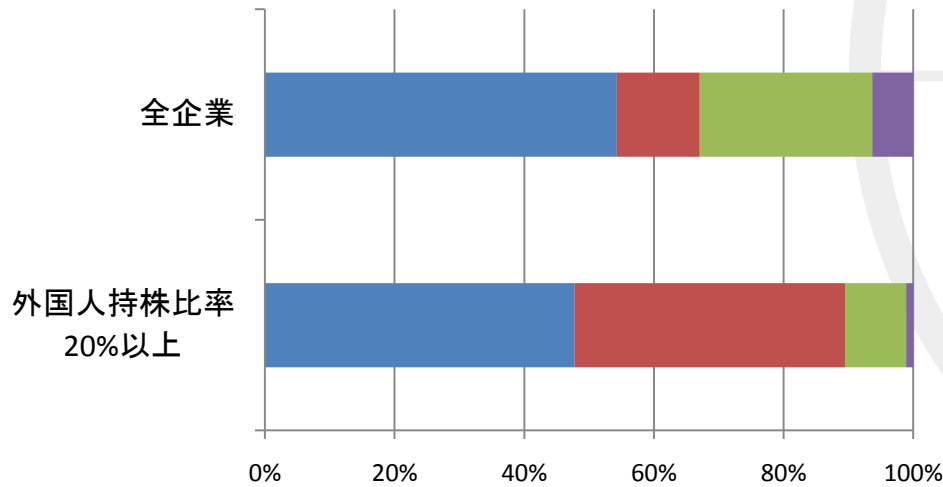
年齢別の賛成率



15. 所有株式の時価

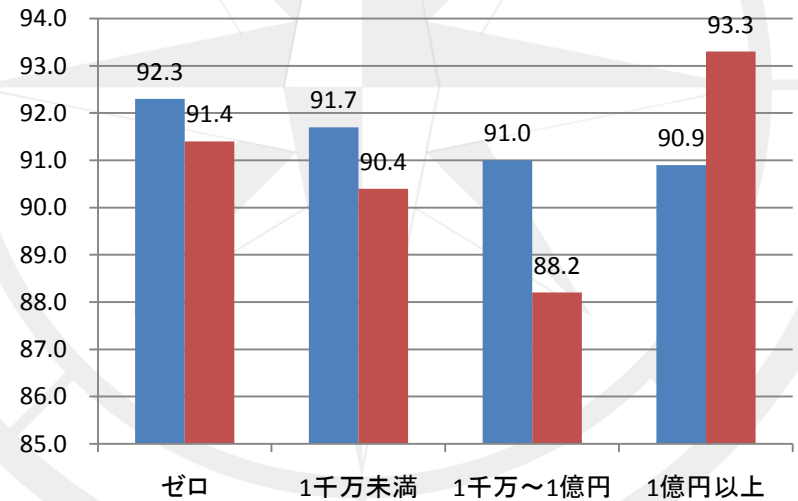
- ◆ 選任対象(新任除く)の54.3%は株を持たない。外国人持株比率20%以上の企業でも47.8%。
- ◆ 所有株式時価の平均は3.5百万円(10億円以上の1名を除く)。
- ◆ 株式所有者の平均は7.7百万円(10億円以上の1名を除く)。
- ◆ 株式所有している役員の平均賛成率は91.6%。所有していない役員では92.3%。
- ◆ 外国人持株比率20%以上の企業では、それぞれ90.0%と91.4%。

所有株式時価の構成比



■ ゼロ ■ 1千万円未満 ■ 1千万～1億円 ■ 1億円以上

所有株式時価別の賛成率



■ 全企業 ■ 外国人持株比率20%以上

お問い合わせ

株式会社 プロネット (ProNed Inc.)

〒105-0003

東京都港区西新橋1-5-8

西新橋一丁目川手ビル10階

Tel: 03-6268-8186

Fax: 03-6268-8187

代表取締役社長: 酒井 功

Email: isao.sakai@proned.co.jp